

«СОГЛАСОВАНО»

Глава Тат.Челнинского
сельского поселения
Менделеевского муниципального
района РТ

_____ 2022г.

Кузнецова Т.П.



«УТВЕРЖДАЮ»

Заведующий МБДОУ
«Тат.Челнинский детский сад
«Колосок»

Менделеевского района

_____ 2022г.

Рябова М.П.



«СОГЛАСОВАНО»

Начальник ОГИБДД отдела МВД
России по Менделеевскому району
майор полиции

_____ 2022г.

Алгуатов К.Р.



ПАСПОРТ

дорожной безопасности образовательного учреждения

Муниципальное бюджетное дошкольное общеобразовательное учреждение

«Тат.Челнинский детский сад «Колосок»

2022 год

Общие сведения

Муниципальное бюджетное дошкольное образовательное учреждение "Тат. Челнинский детский сад "Колосок" Менделеевского муниципального района Республики Татарстан.
(Полное наименование образовательной организации)

Тип образовательной организации: дошкольное образовательное учреждение.

Юридический адрес: 423641, Республика Татарстан, Менделеевский район, с. Тат.Челны, ул. Школьная, д. 16.

Фактический адрес: 423641, Республика Татарстан, Менделеевский район, с. Тат.Челны, ул. Школьная, д. 16.

Руководители образовательной организации:

Директор (заведующий) Рябова М.П. +7(960)087-68-43
(фамилия, имя, отчество) (телефон)

Заместитель директора по учебной работе _____
(фамилия, имя, отчество) (телефон)

Заместитель директора по воспитательной работе _____
(фамилия, имя, отчество) (телефон)

Ответственные работники муниципального органа образования

Методист по дошкольному образованию
(должность)

Шалаумова О.В. +7(987)238-00-81
(фамилия, имя, отчество) (телефон)

Ответственные от Госавтоинспекции

Старший инспектор по ИАЗ ОГИБДД отдела МВД
(должность)

России по Менделеевскому району

Капитан полиции Сафин А.Р. _____
(фамилия, имя, отчество) (телефон)

Ответственные работники за мероприятия по профилактике детского травматизма

Воспитатель
(должность)

Гафарова А.В. +7(919)680-41-38
(фамилия, имя, отчество) (телефон)

Руководитель или ответственный
работник дорожно-эксплуатационной
организации, осуществляющей
содержание улично-дорожной
сети (УДС)*

_____ (фамилия, имя, отчество)

_____ (телефон)

Руководитель или ответственный
работник дорожно-эксплуатационной
организации, осуществляющей
содержание технических средств
организации дорожного
движения (ТСОДД)*

_____ (фамилия, имя, отчество)

_____ (телефон)

Количество обучающихся (учащихся, воспитанников): 12

Наличие уголка по БДД: имеется, в игровой комнате детского сада
(если имеется, указать место расположения)

Наличие класса по БДД : нет
(если имеется, указать место расположения)

Наличие автогородка (площадки) по БДД: нет

Наличие автобуса в образовательной организации: нет
(при наличии автобуса)

Время занятий в образовательной организации:

1-ая смена: 07 час. 00 мин. – 16 час. 00 мин. (период)

2-ая смена: нет (период)

внеклассные занятия: нет (период)

Телефоны оперативных служб:

01 - Пожарная служба

02 - Полиция

03 - Скорая медицинская помощь

04 - Служба газа

* Дорожно-эксплуатационные организации, осуществляющие содержание УДС и ТСОДД, несут ответственность в соответствии с законодательством Российской Федерации (Федеральный закон «О безопасности дорожного движения» от 10 декабря 1995 г. № 196-ФЗ, Кодекс Российской Федерации об административных правонарушениях, Гражданский кодекс Российской Федерации)

Содержание

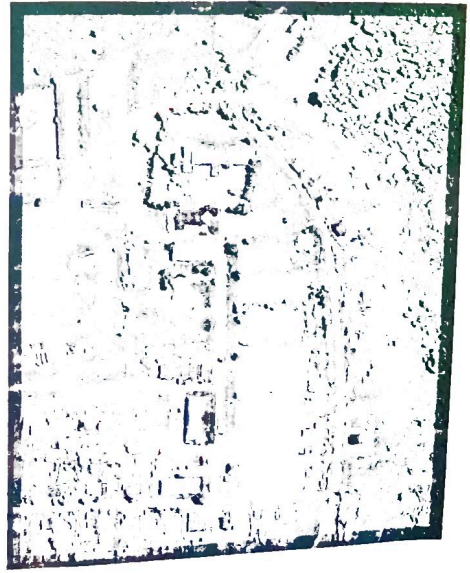
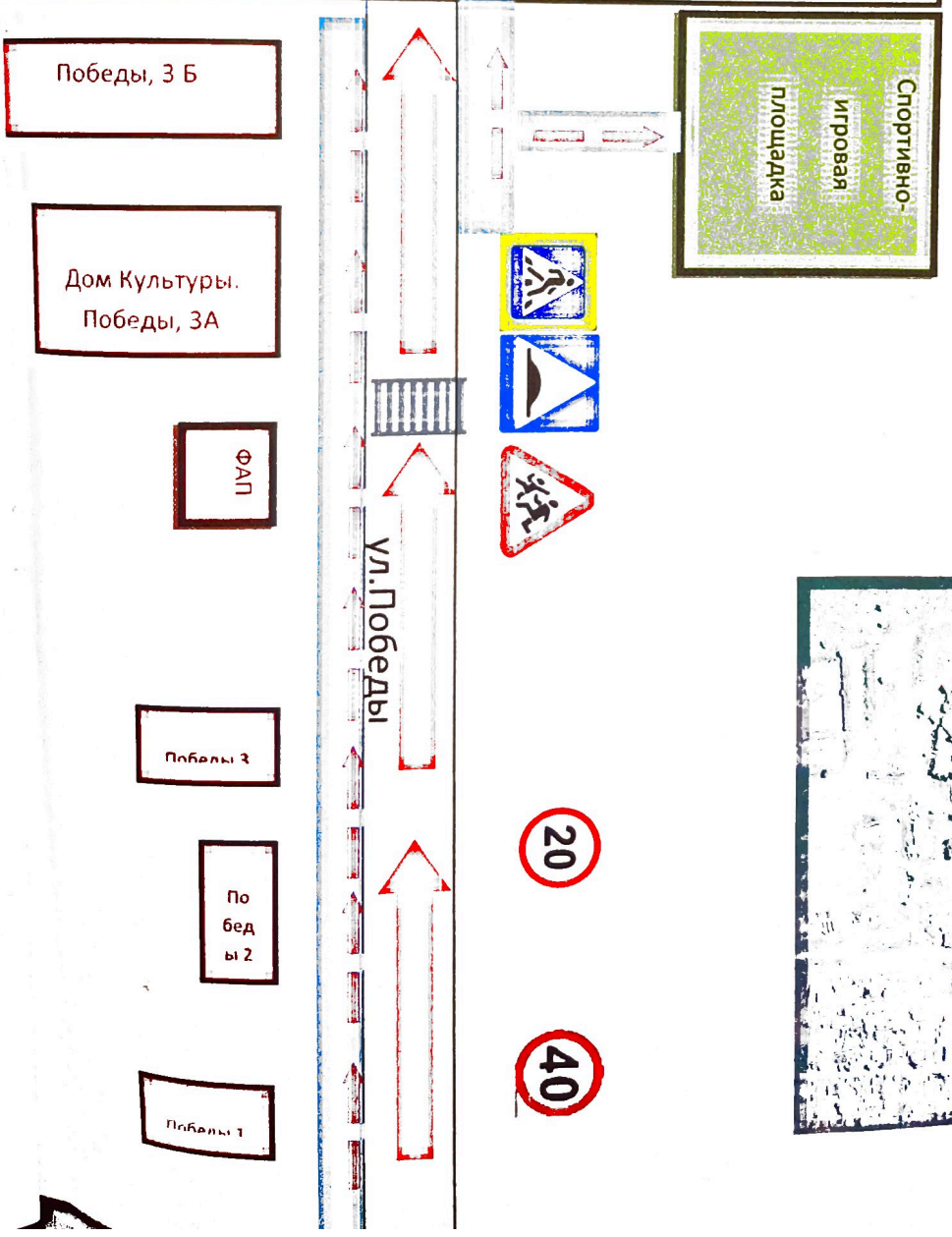
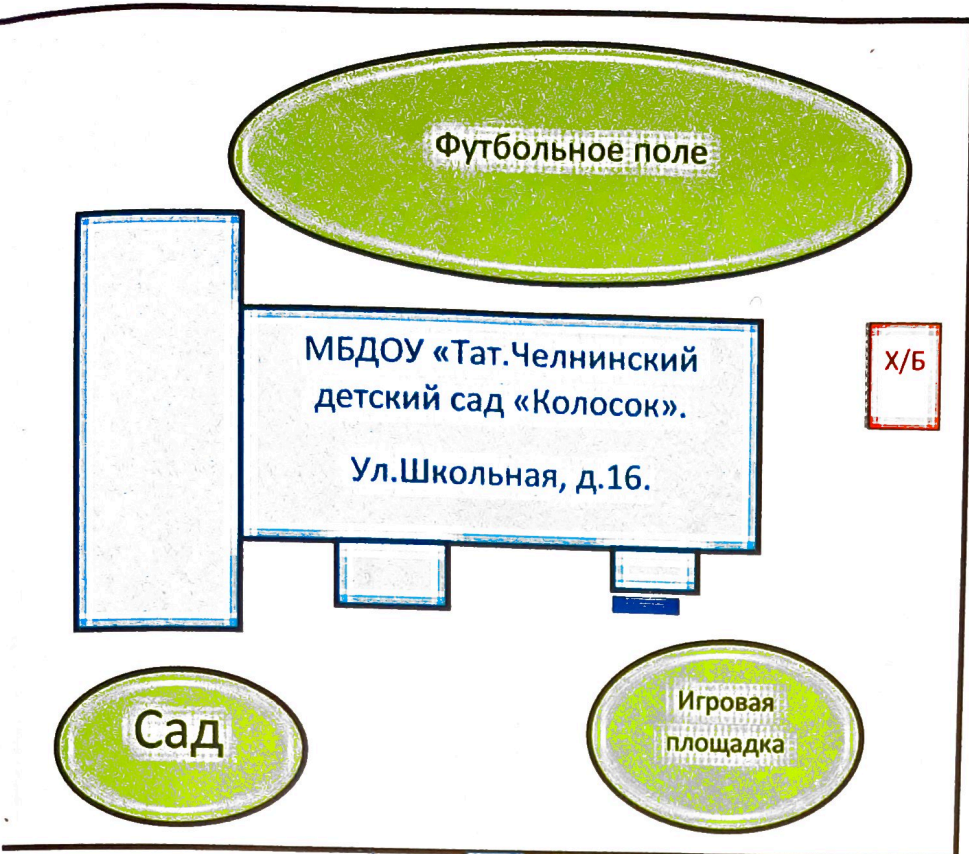
I. План-схемы Муниципального бюджетного дошкольного образовательного учреждения "Тат.Челнинский детский сад "Колосок" Менделеевского муниципального района Республики Татарстан.

1. Район расположения МБДОУ "Тат.Челнинский детский сад "Колосок", пути движения транспортных средств и детей.
2. План – схема пути движения транспортных средств к местам разгрузки/погрузки по территории МБДОУ «Тат.Челнинский детский сад «Колосок».
3. План – схема рекомендуемого безопасного пути передвижения детей по территории МБДОУ «Тат.Челнинский детский сад «Колосок»

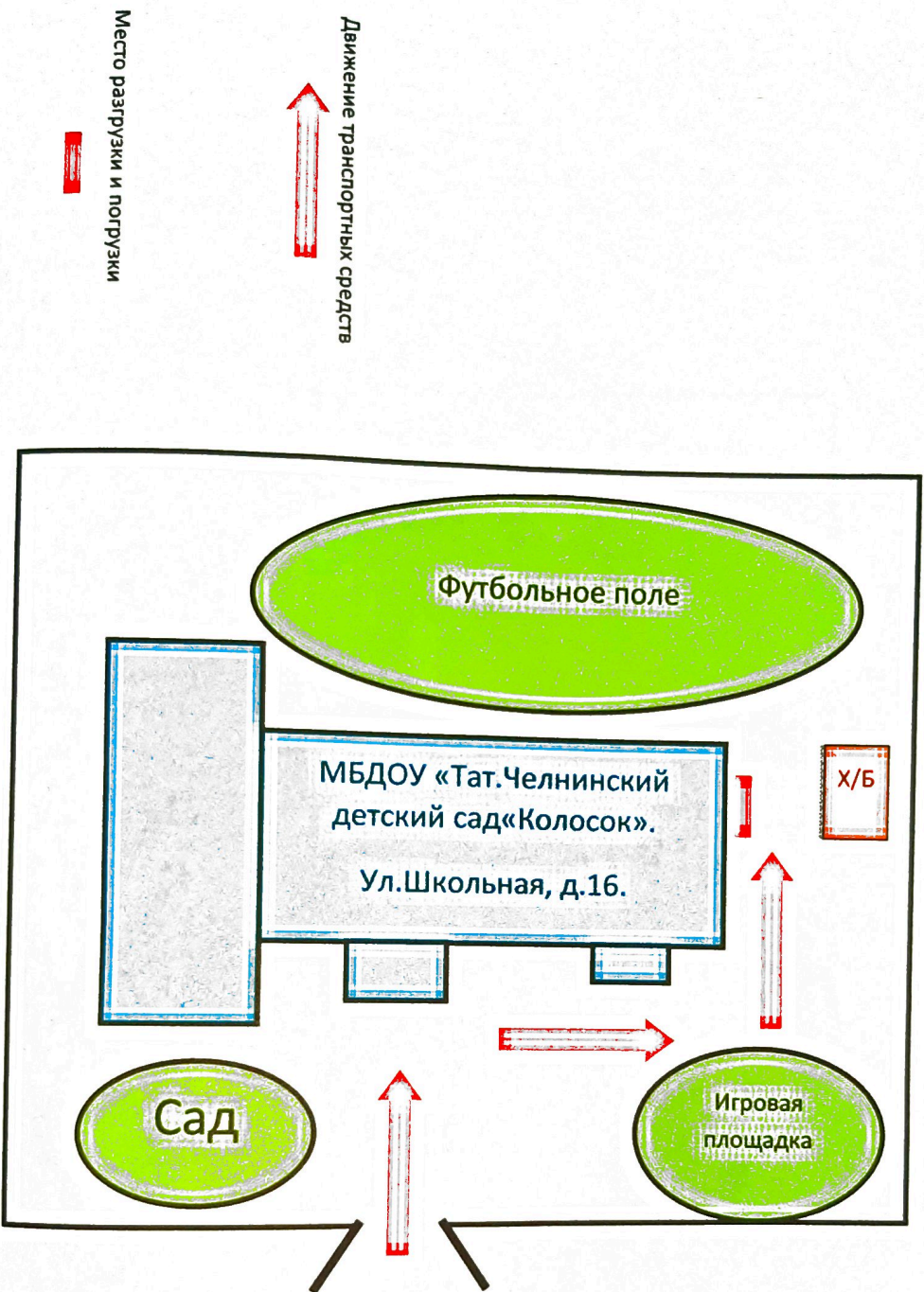
I. План – схемы МБДОУ "Тат.Челнинский детский сад "Колосок"

1. Район расположения МБДОУ "Тат.Челнинский детский сад "Колосок", пути движения транспортных средств и детей.

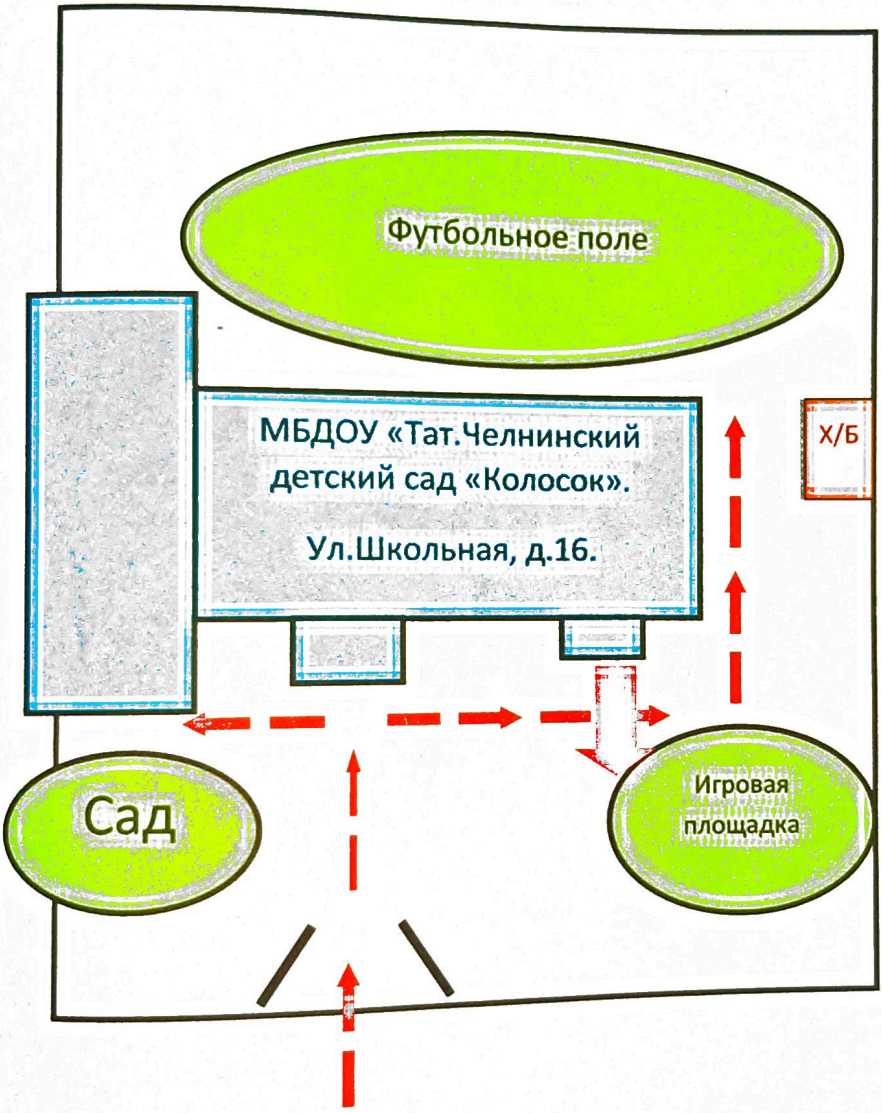
-  - вход в детский сад
-  - движение детей
-  - движение транспортных средств



2. План – схема пути движения транспортных средств к местам разгрузки/погрузки по территории МБДОУ «Тат.Челнинский детский сад «Колосок»



3. План – схема рекомендуемого безопасного пути передвижения детей по территории МБДОУ «Тат. Челнинский детский сад «Колосок»



↑
Движение детей